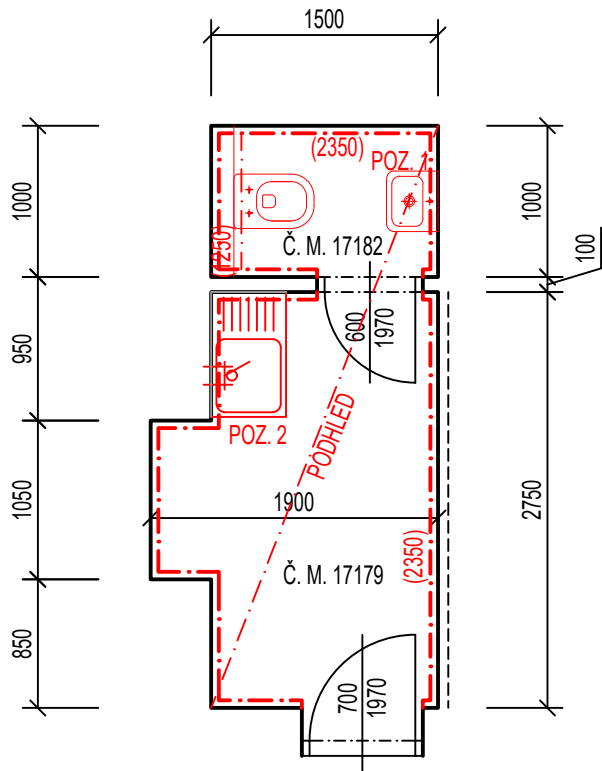
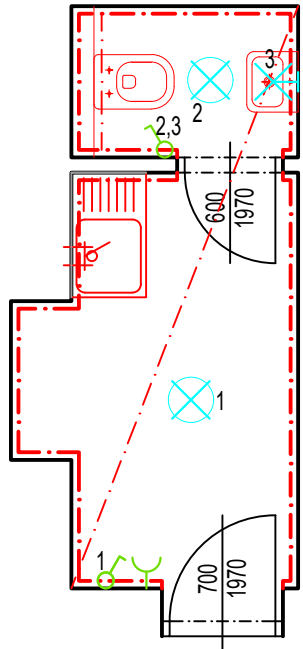


16. PROSTOR - 17. NP - L - SEVER

6,2 m²
s.v. 2350

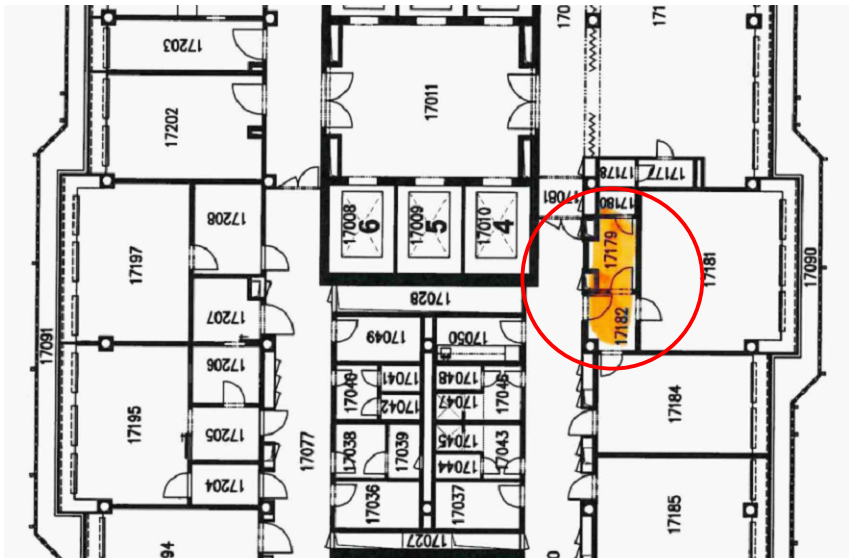


ELEKTROINSTALACE



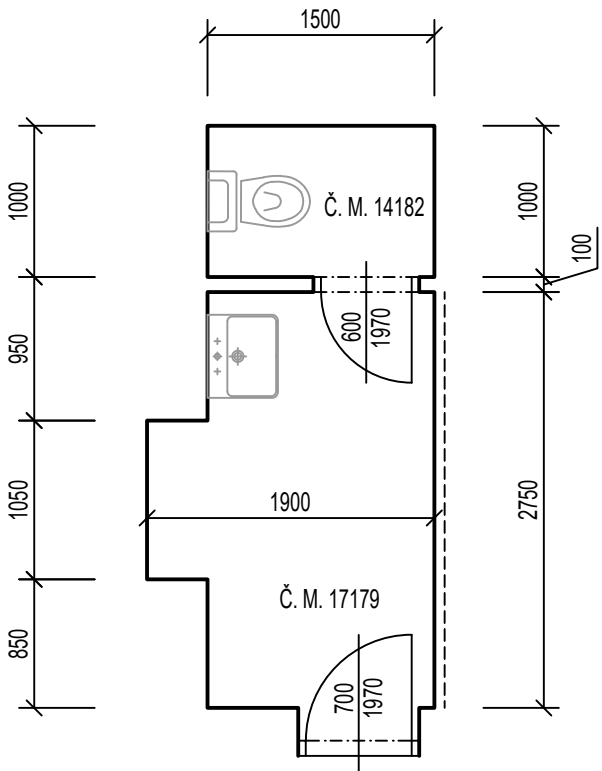
- ZÁSUVKA 230V STŘ./16A ZAPUŠTĚNÁ
- PŘEPÍNAČ NEBO VYPÍNAČ ZAPUŠTĚNÝ
- SÉRIOVÝ PŘEPÍNAČ NEBO VYPÍNAČ ZAPUŠTĚNÝ
- SVĚTLO BODOVÉ ZAPUŠTĚNÉ
- SVĚTLO NÁSTĚNNÉ

IDENTIFIKACE ŘEŠENÉHO PROSTORU V
RÁMCI NADZEMNÍHO PODLAŽÍ




16. PROSTOR - 17. NP - L - SEVER

6,2 m²
s.v. 2350



POZ. 1 - V TOMTO PROSTORU SE BUDE NACHÁZET DÁVKOVAČ MÝDLA, TOALETNÍHO PAPÍRU, DEZINFEKCE
POZN. 2 - STÁVAJÍCÍ UMYVLO BUDE NAHRAZENO SKŘÍŇKOU S DŘEZEM

0,000 = STÁVAJÍCÍ

INVESTOR:	FN BRNO	Č. PARÉ	
PŘEDMĚT PD:	REKONSTRUKCE HYGIENICKÝCH PROSTOR		
MÍSTO STAVBY:	Jihlavská 340/20, 62500 Brno - Bohunice, Česko		
FK-projekce s.r.o.			
Křenová 306/40, 602 00 Brno-střed			
vedeni@fk-projekce.cz			
+420 776 568 568			
+420 608 827 271			
HLAVNÍ ING. PROJEKTU:	PROJEKTANT:	KRESLIL:	KONTROLOVAL:
Ing. Bc. MATĚJ KUČERA, MBA, MSc	Bc. ELIŠKA SOUKALOVÁ	Bc. ELIŠKA SOUKALOVÁ	Ing. Bc. MATĚJ KUČERA, MBA, MSc

NÁZEV PROJEKTU:	REKONSTRUKCE HYGIENICKÝCH PROSTOR	FORMÁT:	1xA4
STAVEBNÍ OBJEKT:	-	DATUM:	11/25
ČÁST PROJEKTU:	D.1.1 ARCHITEKTONICKO STAVEBNÍ ŘEŠENÍ	STUPĚŇ PD:	DSP
NÁZEV VÝKRESU:	16. PROSTOR - 17. NP - L - SEVER	MĚŘÍTKO:	1:50
		ČÍSLO ZAKÁZKY:	FK_33_2025
		ČÍSLO VÝKRESU:	D.1.1.16